

## IMPORTANT: READ AND FOLLOW THE SKIN ALLERGY PATCH (ALERT) TEST INSTRUCTIONS AND CAUTION STATEMENTS BEFORE YOU USE THIS PRODUCT

**YOU MUST PERFORM THIS SKIN ALLERGY PATCH (ALERT) TEST 48 HOURS BEFORE EACH USE**  
EVEN IF YOU HAVE ALREADY USED THIS OR ANOTHER HAIRCOLOUR PRODUCT WITHOUT AN ADVERSE REACTION

### SKIN ALLERGY PATCH (ALERT) TEST

⚠ Allergic reactions (itching, burning, redness, swelling, skin abrasions, eruptions or irritation) to permanent haircolour, including this product, can occur and in rare instances be severe. If you ever experienced any of those symptoms while using this product, stop using haircolouring products until you consult a doctor, as these are signs that you may have developed an allergy.

• **YOU MUST do this test 48 hours ahead of EACH and EVERY use in order to minimize the risk of an allergic reaction.** This test is not a guarantee of avoiding future allergic reactions.

• For some users, frequent use of haircolouring products can increase the risk of allergic reactions.

• This test represents an important precaution. However, be aware that even if a test has been carried out, you may still experience an allergic reaction when you use this product.

#### 1. WASH TEST AREA.

With mild soap and water, wash an area about the size of a coin on the inside bend of your elbow. Pat dry.

#### 2. APPLY PRODUCT.

• Unscrew the caps from the Colour Developer and the Colour Base tubes.

• Mix small, equal parts of the Colour Base and the Colour Developer in the mixing tray with the plastic end of the brush.

• Tightly recap both tubes.

• Apply mixture with a cotton ball or swab to a test area the size of a coin on the inside bend of your elbow. Allow to dry.

#### 3. DO NOT WASH, COVER TEST AREA FOR 48 HOURS.

Examine the test area during the next 48 hours. If you get no reaction on the unwashed patch test site after 48 hours, go ahead with full application of this product.

**NOTE:** If at any time during the testing, you see redness or rash, or feel burning, itching or other irritation, you may be allergic. **STOP!** Wash area immediately and keep it uncovered. You must not use this product or any other haircolouring.

#### 4. WHAT TO DO IF YOU HAVE A REACTION DURING OR WITHIN THE NEXT 48 HOURS AFTER COLOURING YOUR HAIR.

IF DURING COLOURING YOU EXPERIENCE:

• Any stinging, burning and/or rash, shampoo out immediately and discontinue use as this may be an indication of a more serious reaction. **DO NOT** colour your hair again before seeking medical advice.

• Rapidly spreading skin rash, dizziness, faintness, difficulty breathing, shortness of breath, tightness of chest, hives or swelling to eyes/face, blistering of skin or scalp weeping – **SEEK IMMEDIATE MEDICAL ATTENTION.**

IF AFTER COLOURING OR ON THE FOLLOWING DAYS

**YOU EXPERIENCE:** problems such as skin itching, skin rash, swelling to eyes/face, blistering, skin or scalp weeping – **SEEK IMMEDIATE MEDICAL ATTENTION.**

#### 3. DO NOT WASH, COVER TEST AREA FOR 48 HOURS.

Examine the test area during the next 48 hours. If you get no reaction on the unwashed patch test site after 48 hours, go ahead with full application of this product.

**NOTE:** If at any time during the testing, you see redness or rash, or feel burning, itching or other irritation, you may be allergic. **STOP!** Wash area immediately and keep it uncovered. You must not use this product or any other haircolouring.

• Always do the Skin Allergy Patch (Alert) Test 48 hours before every application.

• Temporary black henna tattoos may increase your risk of allergy.

• Before use, carefully check the skin area(s) where this product is to be applied for irritations, cuts, scratches or other unusual conditions. Do not use this or any other permanent haircolouring product until your skin is in good condition. In case of a reaction while colouring hair, such as stinging, rash or burning sensation on the skin, shampoo out immediately and discontinue use.

• If mixture gets in eyes, rinse immediately and thoroughly with cool water. If irritation persists, call a doctor.

• This product is not intended for use on persons under the age of 16.

**KEEP ALL HAIRCOLOURING PRODUCTS OUT OF REACH OF CHILDREN. DO NOT INGEST.**

**USA: Questions or concerns: 1-800-431-2610**  
**UK: Call the Combe Care Line on 0845-605-0545, M-F 8am – 8:30 pm; and 9am – 5pm on weekends and holidays.**  
**Australia/NZ: Call toll free 1-800-062019, M-F 9am – 5pm EST.**

Combe Incorporated  
International Haircolour Specialists  
1101 Westchester Avenue, White Plains, NY 10604

### CAUTION

**DO NOT USE THIS PRODUCT AT ALL IF YOU HAVE SKIN DEPIGMENTATION PROBLEMS SUCH AS WHITE PATCHES ON YOUR SKIN (A CONDITION CALLED VITILIGO) OR IF YOU HAVE A FAMILY HISTORY OF SKIN DEPIGMENTATION PROBLEMS, AS AN ALLERGIC REACTION MAY CAUSE TEMPORARY OR PERMANENT LOSS OF SKIN PIGMENT.**

**DO NOT USE ON EYEBROWS OR EYELASHES;** to do so may cause blindness.

• Do not use on body hair.

• When possible, remove contact lenses before applying haircolour.

• If mixture gets in eyes, rinse immediately and thoroughly with cool water. If irritation persists, call a doctor.

• This product is not intended for use on persons under the age of 16.

**KEEP ALL HAIRCOLOURING PRODUCTS OUT OF REACH OF CHILDREN. DO NOT INGEST.**

**USA: Questions or concerns: 1-800-431-2610**

**UK: Call the Combe Care Line on 0845-605-0545, M-F 8am – 8:30 pm; and 9am – 5pm on weekends and holidays.**

**Australia/NZ: Call toll free 1-800-062019, M-F 9am – 5pm EST.**

Combe Incorporated  
International Haircolour Specialists  
1101 Westchester Avenue, White Plains, NY 10604

**IN RARE CASES, USE OF HAIR DYE HAS BEEN ASSOCIATED WITH SKIN DEPIGMENTATION (SKIN LIGHTENING OR LOSS OF SKIN COLOUR), WHICH MAY BE TEMPORARY OR PERMANENT. IF YOU NOTICE ANY SKIN DEPIGMENTATION OR OTHER ALLERGIC REACTION SUCH AS DISCOMFORT OR SEVERE ITCHING, DISCONTINUE USE IMMEDIATELY.**

## FREQUENTLY ASKED QUESTIONS

**1. Is it really necessary to do the Skin Allergy Patch (Alert) Test before each application?**

Yes! Always do the Skin Allergy Patch (Alert) Test 48 hours before every application.

**2. Is it really necessary to rinse and shampoo after application?**

Yes! Skipping this step leaves a residue on skin that may cause irritation.

**3. When should I apply it?**

Apply any time you like. Just don't wash or shower before applying.

**4. Do I need a special shampoo?**

While you can use any mild shampoo, one specially made for colour-treated hair will work best to keep colour looking fresh and natural. Do not use bar soap.

**5. What if I've used a skin bleach, lightener or depilatory?**

Wait 2 weeks after you use these products before using Just For Men.®

**6. How many applications do I get per package?**

Usually up to 3. But you can get 4 or 5 applications for small areas or 1 complete application on a full beard, moustache and sideburns. Just For Men® stays effective for 3 months after first opening the tube.

**7. What about sun or swimming?**

Strong sunlight or chlorine used in pools can affect any haircolouring, so it's best to avoid them as much as possible.

**IMPORTANT: READ AND FOLLOW THE SKIN ALLERGY PATCH (ALERT) TEST INSTRUCTIONS AND CAUTION STATEMENTS INSIDE THIS LEAFLET BEFORE YOU USE THIS PRODUCT**



### WHAT YOU NEED

• **TIMER, CLOCK OR WATCH**

• **OLD SHIRT**  
(TO COVER YOU AGAINST STAINS)

• **OLD TOWELS**  
(TO COVER COUNTERS TO PROTECT AGAINST STAINS)

• **DAMP PAPER TOWEL**  
(TO WIPE SKIN IF HAIRCOLOUR GETS ON IT)

• **SHAMPOO**  
(PREFERABLY FOR COLOUR-TREATED HAIR)

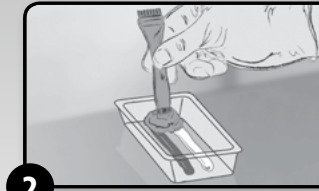
## PREPARATION



• Wearing gloves, squeeze a line from Colour Base tube into the mixing tray on one side of the raised line.

• Squeeze an equal amount of Colour Developer into the mixing tray on the other side of the raised line.

(NOTE: Avoid getting mix on clothing and other porous surfaces; permanent staining could occur. Protect clothing and surfaces with old towels or shirt. Wash spills immediately with soap and water. For resistant skin stains, use moisturizer or peroxide.)



• For best results, mix product with the plastic end of the brush until thoroughly blended. **DO NOT MIX WITH THE BRISTLE END,** as unmixed product may get stuck in the bristles.

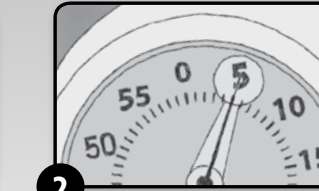
• Wipe ends of tubes (to prevent staining). Replace caps to avoid exposure to air.

(NOTE: Once mixed, use immediately, and then discard excess product. Depending on the amount of grey hair, you may need a second application to cover grey completely.)

**Remember to perform the Skin Allergy Patch (Alert) Test 48 hours before each use.**

U.S.: If you have any questions, call 1-800-431-2610, Monday-Friday, 9am - 5pm EST. To e-mail us, visit our website at justformen.com  
UK: Call the Combe Care Line on 0845-605-0545, M-F 8am – 8:30 pm; and 9am – 5pm on weekends and holidays.  
Australia/NZ: Call toll free 1-800-062019, M-F 9am – 5pm EST.

## APPLICATION



• **IMPORTANT:** Time yourself carefully with **TIMER, CLOCK or WATCH** starting after application is completed. Waiting only 5 **MINUTES** or a bit less prevents colour from going too dark.

• While waiting, thoroughly rinse and remove residue from brush, tray and gloves to prepare for next use.



• Always rinse and shampoo in shower, even if you colour only a small portion of your facial hair to make sure all product is removed.

• Rinse product off facial hair with warm water until water runs clear.

• Then shampoo facial hair thoroughly with shampoo. Do not use bar soap.

• We recommend using a shampoo for colour-treated hair to keep your colour looking fresh and natural.

## IMPORTANTE: LEA Y SIGA LAS INSTRUCCIONES DE LA PRUEBA CUTÁNEA DE ALERGIA Y LAS PRECAUCIONES DE ALERTA ANTES DE USAR ESTE PRODUCTO.

USTED DEBE REALIZARSE LA PRUEBA DE ALERGIA 48 HORAS ANTES DE CADA APLICACIÓN, AÚN CUANDO YA HAYA USADO ANTES PRODUCTOS DE COLORACIÓN DEL CABELLO O PARA VELLO FACIAL Y NO HAYA PRESENTADO NINGUNA REACCIÓN.

### PRUEBA CUTÁNEA DE ALERGIA

⚠ Reacciones alérgicas (comezón, irritación, enrojecimiento, inflamación, abrasiones de la piel, erupciones) a la coloración permanente del cabello incluyendo este producto, pueden ocurrir y en raras ocasiones pueden ser severas. Si usted alguna vez ha experimentado alguno de éstos síntomas durante la aplicación de este producto detenga su uso y el de cualquier otro colorante para cabello hasta consultar con un médico, puesto que, estas son señales de que usted puede haber desarrollado una alergia.

• Usted **DEBE llevar a cabo esta prueba 48 horas antes de TODOS y CADA uso, de manera que se minimice el riesgo de una reacción alérgica.** Esta prueba no es una garantía para evitar reacciones alérgicas futuras.

• Para algunos usuarios, el uso frecuente de productos colorantes del cabello puede incrementar el riesgo de reacciones alérgicas.

• Esta prueba es una precaución importante. De cualquier forma tenga en cuenta que aún cuando se haya hecho la prueba usted puede experimentar una reacción alérgica con el uso de este producto.

#### 1. LAVE EL ÁREA DE PRUEBA.

Lave con agua y un jabón suave o neutro una pequeña área de la piel en la parte interna del brazo, a la altura del codo. Séquela suavemente.

#### 2. APLIQUE EL PRODUCTO.

• Abra la tapa del tubo del Revelador de Color y del Color Base.

• Mezcle en partes iguales una pequeña cantidad de cada tubo en la charola contenida en este estuche con la punta del cepillo aplicador.

• Cierre bien los dos tubos después de usar.

• Con una bolita de algodón o un pañuelo de papel aplique una pequeña cantidad de la mezcla en la parte interna del brazo. Deje secar.

3. **NO LAVE, NO CUBRA NI MANIPULE LA ZONA DE PRUEBA POR ESPACIO DE 48 HORAS.**

Examine el área durante las próximas 48 horas. Si no se presenta reacción alguna en ella, puede proceder a la plena aplicación de Just For Men®.

**NOTA:** si en algún momento durante la prueba cutánea observa enrojecimiento o sarpullido, siente ardor, comezón o algún otro tipo de irritación, es posible que usted sea alérgico al producto. **¡SUSPENDA SU APLICACIÓN!** De inmediato lave la zona afectada y manténgala descubierta. No debe usar Just For Men®, ni ningún otro tinte permanente para el cabello o vello facial.

4. **QUÉ TIENE USTED QUE HACER SI SE PRESENTA UNA REACCIÓN DURANTE LA APLICACIÓN DEL TINTE O DENTRO DE LAS 48 HORAS SIGUIENTES.**

SI DURANTE LA COLORACIÓN USTED EXPERIMENTA AL MENOS UNO DE LOS SIGUIENTES SÍNTOMAS:

• Algún piqueteo, ardor y/o sarpullido; enjuáguese inmediatamente usando un shampoo y suspenda la aplicación y uso del producto, ya que tales síntomas pueden ser indicadores de una reacción más seria. No se tiña el cabello vello facial otra vez sin antes consultar a un médico.

• Erupción cutánea de rápida propagación, mareo, desmayo, dificultad respiratoria, sofocación, opresión en el pecho, urticaria o hinchazón de ojos o cara, ampolladuras en la piel o exudación, BUSQUE ATENCIÓN MÉDICA INMEDIATAMENTE.

SI DESPUÉS DE TEÑIRSE EL VELLO FACIAL O EN LOS DÍAS SIGUIENTES USTED EXPERIMENTA PROBLEMAS TALES COMO: comezón en la piel, sarpullido, hinchazón de los ojos o la cara, ampolladuras, exudación cutánea, BUSQUE ATENCIÓN MÉDICA INMEDIATAMENTE.

• Si ha experimentado algún tipo de reacción alérgica después de aplicarse tintes, no utilice éste o ningún otro tinte.

• Siempre hágase la prueba de alergia cutánea 48 horas antes de cada aplicación.

• Los tatuajes temporales de "henna" (alheña) negra pueden aumentar el riesgo de alergia.

• Antes de usar, compruebe cuidadosamente que toda la superficie cutánea sobre la que se vaya a aplicar Just For Men® esté en buenas condiciones, esto es, que no presente irritación, cortes, escoriaciones ni cualquier otra anomalía. En el caso de una reacción al usar este producto, ya sea piqueteos, sarpullido o sensación de ardor en la piel, inmediatamente lave el cabello vello facial usando un shampoo, enjuague bien y suspenda el uso del producto.

**EN RAROS CASOS EL USO DE TINTES CAPILARES SE HA ASOCIADO CON LA DESPIGMENTACIÓN CUTÁNEA (PADECIMIENTO O PÉRDIDA DE COLOR DE LA PIEL), LA CUAL PUEDE SER TRANSITORIA O DEFINITIVA. SI NOTA ALGUNA DESPIGMENTACIÓN DE LA PIEL U OTRA REACCIÓN ALÉRGICA, TAL COMO MALESTAR O FUERTE COMEZÓN, SUSPENDA EL USO DEL TINTE INMEDIATAMENTE.**

**NO UTILICE ESTE PRODUCTO SI TIENE PROBLEMAS DE DESPIGMENTACIÓN CUTÁNEA, ES DECIR, MANCHAS Y ESPACIOS BLANCOS EN LA PIEL (AFECCIÓN CONOCIDA COMO VITILIGO), EVITELO SI TIENE UN HISTORIAL FAMILIAR**

DE PROBLEMAS DE DESPIGMENTACIÓN CUTÁNEA, YA QUE UNA REACCIÓN ALÉRGICA PUEDE PROVOCAR LA PÉRDIDA TRANSITORIA O DEFINITIVA DE LOS PIGMENTOS DE LA PIEL.

**NUNCA SE APLIQUE EN CEJAS Y PESTAÑAS;** ello le puede causar ceguera.

• No se utilice en vello corporal.

• De ser posible, quítese los lentes de contacto antes de aplicarse el gel.

• EVITE EL CONTACTO CON LOS OJOS. Si algo de la mezcla entrara en contacto con los ojos enjuáguelos perfecta e inmediatamente con abundante agua tibia. Si la irritación persiste, consulte a su médico.

**MANTENGA TODOS LOS TINTES Y/O COLORANTES FUERA DEL ALCANCE DE LOS NIÑOS. No ingerir ni inhalar.**

• No se use en menores de 16 años.

• Utilice los guantes incluidos en la caja.

**CONTIENE: Diaminobencenos (p-fenilendiamina / p-phenylendiamine). Resorcinól. Peróxido de Hidrógeno (Hydroxen Peroxide)**

Para todo tipo de consultas, llame a  
USA: 1-800-431-2610 de lunes a viernes,  
de 9:30 a.m. a 5:00 p.m. hora de la costa de EE. UU.  
México: 01800 900 4000 de lunes a viernes,  
de 9:30 a.m. a 7:00 p.m.  
Argentina: 011-4511-7749. Perú: 422-6939.  
Chile: (2) 2598-5600.

Ecuador: (07) 408-9999. Colombia: 01-800-091-5952.  
Venezuela: (0212) 239-7914, ó envíe un mensaje de correo electrónico a [haircare@justformen.com](mailto:haircare@justformen.com). También puede visitar nuestro sitio web: [www.justformen.com](http://www.justformen.com)

## PREGUNTAS FRECUENTES

1. **¿Es realmente necesario realizar la prueba de alergia en la piel (de advertencia) antes de cada aplicación?**

¡Sí! Realice siempre la prueba de alergia en la piel (de advertencia) 48 horas antes de cada aplicación.

2. **¿Es realmente necesario enjuagarse y lavarse con shampoo después de la aplicación?**

¡Sí! Si omite este paso, quedan restos del producto en la piel que pueden causar irritación.

3. **¿Cuándo debo aplicar el producto?**

Aplíquelo en cualquier momento que guste. Simplemente no se lave ni se dé una ducha antes de la aplicación.

4. **¿Necesito un shampoo especial?**

Si bien puede utilizar cualquier shampoo suave, uno especialmente formulado para cabello teñido será mejor para mantener el aspecto nuevo y natural del color. No utilice jabón en barra.

5. **¿Qué sucede si utilicé un blanqueador para la piel, aclarante o producto para depilar?**

Si utilizó estos productos, espere dos semanas para utilizar Just For Men®.

6. **¿Cuántas aplicaciones obtengo por cada caja?**

Usualmente hasta 3. Pero puede obtener 4 ó 5 aplicaciones para áreas pequeñas ó 1 completa para barba, bigote y patillas. Just For Men mantiene su efectividad dentro del tubo hasta por 3 meses, después de la primera aplicación siempre y cuando esté perfectamente cerrado después de cada aplicación.

7. **¿Qué sucede con el sol o si nado?**

La luz solar intensa o el cloro que se utiliza en las piscinas puede afectar a cualquier tinte para el cabello, es mejor evitarlo tanto sea posible.

## IMPORTANTE: LEA Y SIGA LAS INSTRUCCIONES DE ALERTA CON LA PRUEBA CUTÁNEA DE ALERGIA Y LAS PRECAUCIONES DESCRITAS EN ESTE FOLLETOS ANTES DE USAR EL PRODUCTO.

### BARBA Y BIGOTE



### USTED NECESITA

- CRONÓMETRO O RELOJ
- CAMISETA VIEJA (PARA CUBRIRSE DE POSIBLES MANCHAS)
- TOALLAS VIEJAS (PARA PROTEGER AREAS DE APLICACIÓN, COMO LAVAMANOS, CONTRA POSIBLES MANCHAS)
- TOALLAS HÚMEDAS DE PAPEL (PARA LIMPIAR LA PIEL SI EL PRODUCTO CAE EN ELLA).
- SHAMPOO (DE PREFERENCIA UTILIZAR UN SHAMPOO PARA CABELLO TEÑIDO)

## PREPARACIÓN



1 Usando los guantes vierta una porción lineal del tubo "color base" en el recipiente mezclador en un lado de la línea de división.

2 Vierta una cantidad igual del tubo "revelador de color" en el recipiente mezclador, en el otro lado de la línea de división.

(NOTA: evite que la mezcla caiga en la ropa y en otras superficies porosas, ya que puede ocasionar manchas permanentes. Proteja su ropa y superficies con una toalla o camiseta vieja. Enjuague cualquier salpicadura de la mezcla inmediatamente con agua y jabón. Para manchas resistentes en la piel use crema humectante o un poco de peróxido).

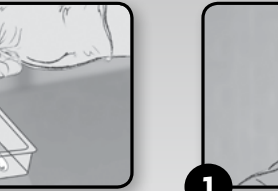


2 Para lograr mejores resultados, mezcle el producto con la punta contrario del cepillo de plástico hasta que quede completamente homogéneo. **No mezcle con el extremo dentado**, ya que producto sin mezclar puede quedarse en las cerdas.

3 Limpie los extremos de los tubos (para evitar manchas). Coloque y cierre perfectamente las tapas para evitar la exposición al aire.

(NOTA: una vez hecha la mezcla úsela de inmediato y deseche el exceso de producto. Dependiendo de la cantidad de canas, usted tal vez necesite de una segunda aplicación para cubrir las completamente).

## APLICACIÓN



1 **IMPORTANTE: Lave la cara después de la aplicación, no antes.**

2 Aplique rápidamente. Use el cepillo para aplicar la mezcla en el vello facial SECO. NO haga masajes sobre el área con sus manos.

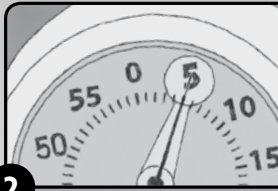
3 Cepille SUAVEMENTE hacia arriba y hacia abajo para cubrir el vello facial de manera uniforme. Prepare más producto si es necesario. (NOTA: guarde el producto sin mezclar para el siguiente uso, pero no lo use después de 3 meses, para asegurar un alto nivel de efectividad)



2 **IMPORTANTE: Mida el tiempo con el CRONÓMETRO O RELOJ**, empezando a contar después de haber completado la aplicación. El esperar sólo 5 minutos o un poco menos evita que el color quede demasiado oscuro.

3 Mientras espera, enjuague abundantemente y remueva los residuos del cepillo, recipiente mezclador y guantes para prepararlos para el siguiente uso.

• Recomendamos usar un shampoo para cabello teñido para mantener una apariencia natural.



3 Siempre enjuague y lave con shampoo bajo la ducha aún cuando usted haya coloreado una pequeña porción de su vello facial, para asegurarse de que todo el producto sea removido.

• Enjuague el producto del vello facial con agua tibia hasta que el agua salga completamente clara.

• Después lave abundantemente el vello facial con shampoo. No use jabón de barra.

• Recomendamos usar un shampoo para cabello teñido para mantener una apariencia natural.



3 Siempre enjuague y lave con shampoo bajo la ducha aún cuando usted haya coloreado una pequeña porción de su vello facial, para asegurarse de que todo el producto sea removido.

• Enjuague el producto del vello facial con agua tibia hasta que el agua salga completamente clara.

• Después lave abundantemente el vello facial con shampoo. No use jabón de barra.

• Recomendamos usar un shampoo para cabello teñido para mantener una apariencia natural.

### Recuerde llevar a cabo la prueba cutánea de alergia 48 horas antes de cada aplicación.

Para todo tipo de consultas, llame a USA: 1-800-431-2610 de lunes a viernes, de 9:30 a.m. a 5:00 p.m. hora de la costa de EE. UU. México: 01800 900 4000, [mexicojfm@combe.com](mailto:mexicojfm@combe.com) de lunes a viernes, de 9:30 a.m. a 7:00 p.m. Argentina: 011-4511-7749. Perú: 422-6939. Chile: (2) 2598-5600. Ecuador: (07) 408-9999. Colombia: 01-800-091-5952. Venezuela: (0212) 239-7914, ó envíe un mensaje de correo electrónico a [haircare@justformen.com](mailto:haircare@justformen.com). También puede visitar nuestro sitio web: [WWW.JUSTFORMEN.COM](http://WWW.JUSTFORMEN.COM)